



Seit 1872

Widerstandsgrade  
CEN XII  
und XIII

# STACKE

S I C H E R H E I T M I T S Y S T E M

## Euroline-Tresortüren

für Tresorräume  
in Massivbauweise



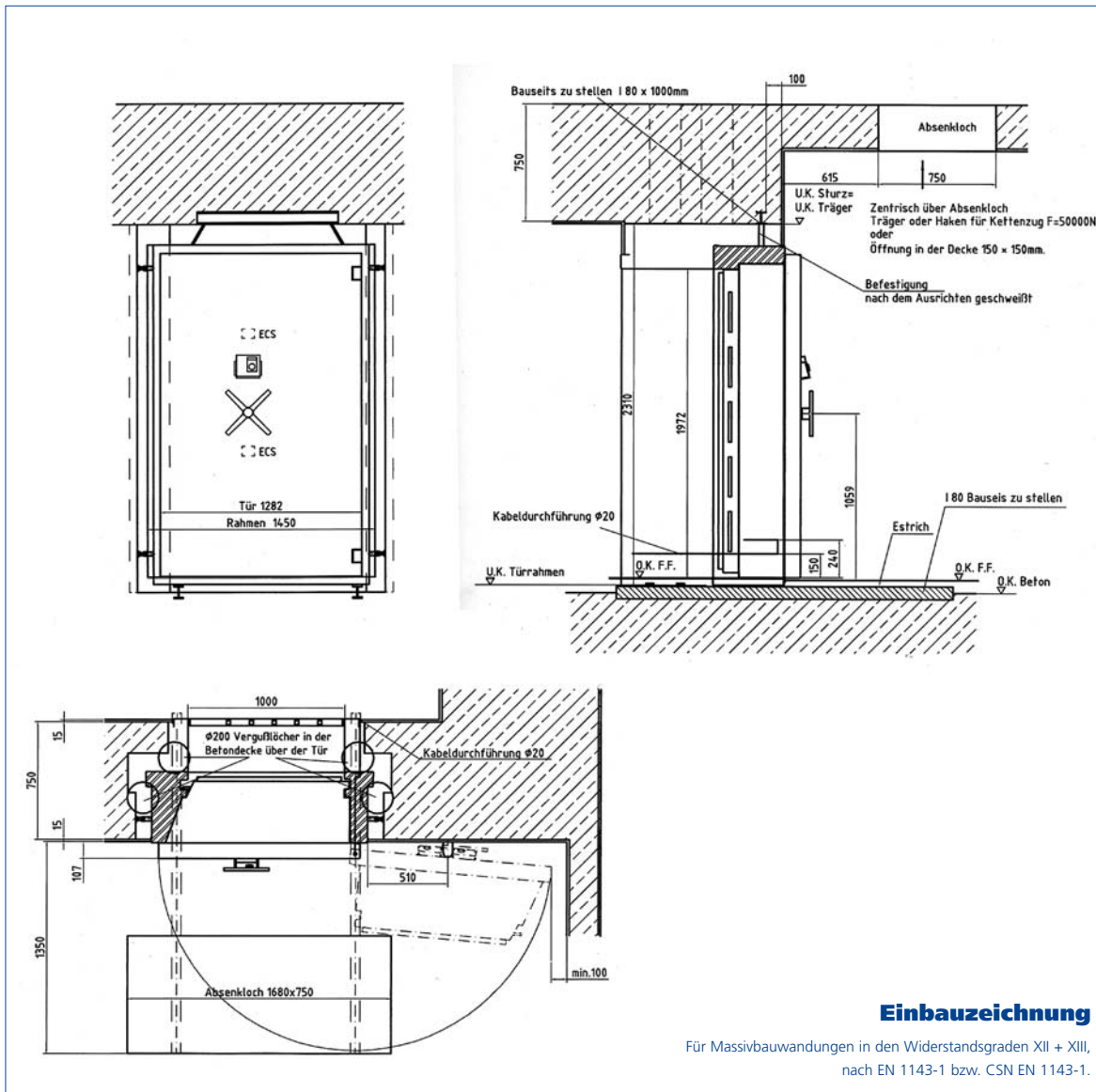
**STACKE ist ein führender Hersteller für die Planung, Produktion und Errichtung industriell vorgefertigter Wertschutzräume in Modulbauweise und klassischer Tresorräume in Massivbauweise.**

Zum Raum gehört auch die jeweils widerstandskonforme, geprüfte und zertifizierte Wertschutzraum- oder Tresortür. STACKE liefert Wertschutzraum-Türen in den Widerstandsgraden II – XIII nach EN 1143-1 und deckt damit einzigartig die ganze Palette aller relevanten Widerstandsgrade ab.

Diese Dokumentation behandelt die Tresor-Türen der Widerstandsgrade CEN XII + XIII nach EN 1143-1 bzw. CSN EN 1143-1. Die Tabelle "Technische Daten" ist eine gekürzte Leistungsbeschreibung mit den wesentlichen Daten.

Die Einbauzeichnung betrifft den Einbau in Massivbauwänden. Ausführliche Zeichnungen – nach Modell und Widerstandsgrad – stehen auf Anforderung zur Verfügung.

Wertschutzräume der Widerstandsgrade XII + XIII werden ausschließlich in Massivbauweise hergestellt; sie werden vorzugsweise bei Groß- und Nationalbanken eingesetzt, wo sehr große Werte zu sichern und zu verschließen sind.



## Einbauzeichnung

Für Massivbauwänden in den Widerstandsgraden XII + XIII, nach EN 1143-1 bzw. CSN EN 1143-1.

| Technische Daten                                       | EL T 500 XII KB       | EL T 500 XIII KB EX   |
|--|-----------------------|-----------------------|
| Widerstandsgrad nach EN 1143-1:                        | XII (KB)              | XIII (KB) EX          |
| Zertifikat:  | VdS                   | Trezor Test, Prag     |
| Türdurchlass:  | 1970 x 1000 mm        | 1970 x 1000 mm        |
| Türdicke:  | 520 mm                | 520 mm                |
| Kompakte Dicke vor dem Verschlusssystem:               | 400 mm                | 400 mm                |
| Gewicht:   | ca. 4.450 kg          | ca. 4.450 kg          |
| Zarge bei Massivbau für Wanddicke                      | 780 mm                | 780 mm                |
| Türdrehpunkt, R oder L                                 | x                     | x                     |
| Verriegelung m. 5 Schließbleisten aus Edelstahl        | x                     | x                     |
| Hinterschlagprofil über volle Türhöhe                  | x                     | x                     |
| Schweißsicherung mit Notverriegelungen:                | 11                    | 12                    |
| Kabelkanal über unteres Türband, unsichtbar:           | x                     | x                     |
| Servicetür mit Zylinder-Hebelschloss u. 2 Drehriegeln: | x                     | x                     |
| EMA-Vorrüstung, ohne EMA-Teile selbst                  | x                     | x                     |
| Verschluss: (Standard) Version 9/9.1, vollelektronisch | 2/ECS<br>Paxos, Kl. 4 | 2/ECS<br>Paxos, Kl. 4 |

SS=Schlüsselschloss, CS=mechanisches Code-Schloss, ECS=elektronisches Code-Schloss